



**corpuls®**

FOCUS - ON - PATIENTS

# WHAT'S NEW SOFTWARE REL-4.0.0

## CORPULS3

# INHALT

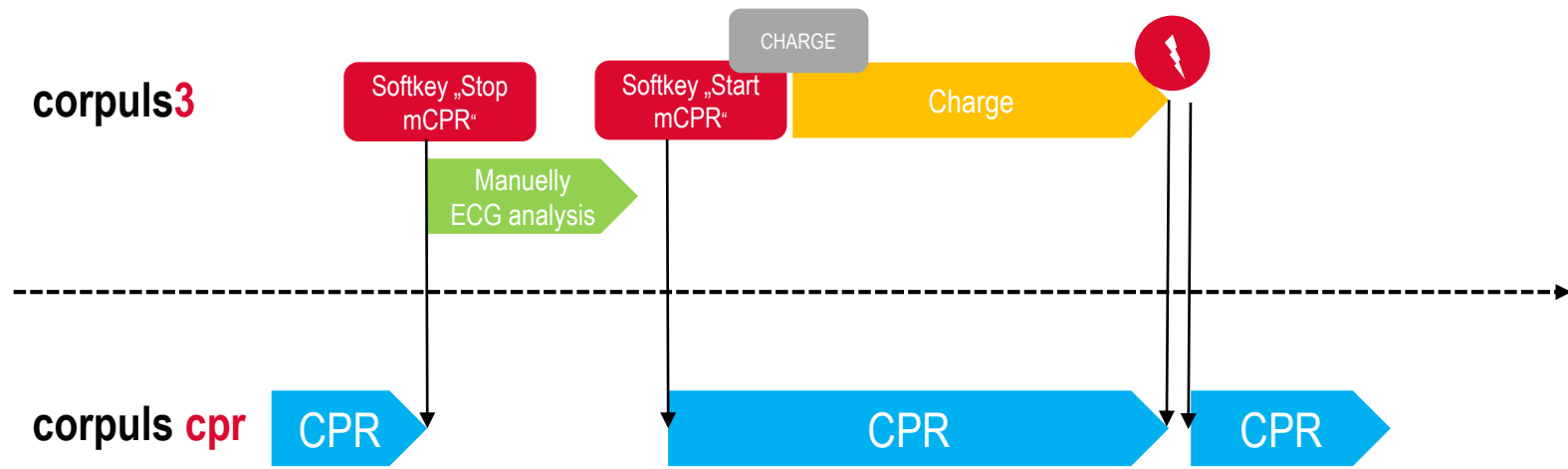
- Synchronisierte Schockabgabe mit corpuls cpr
- Steuerung des corpuls cpr im Defibrillationsmodus corpuls3
- Neuer biphasischer Defibrillationsimpuls
- Anzahl der Telefonbucheinträge auf 50 erhöht
- Anzeige: Autostart Analyse im AED-Modus
- Aktivierung/Deaktivierung „Connect“-Softkey
- Änderung Bezeichnung für den corpuls cpr
- Tastensperre
- Neue Betreibereinstellungen
- Kleine Änderungen & Bugfixes

# SYNCHRONISIERTE SCHOCKABGABE

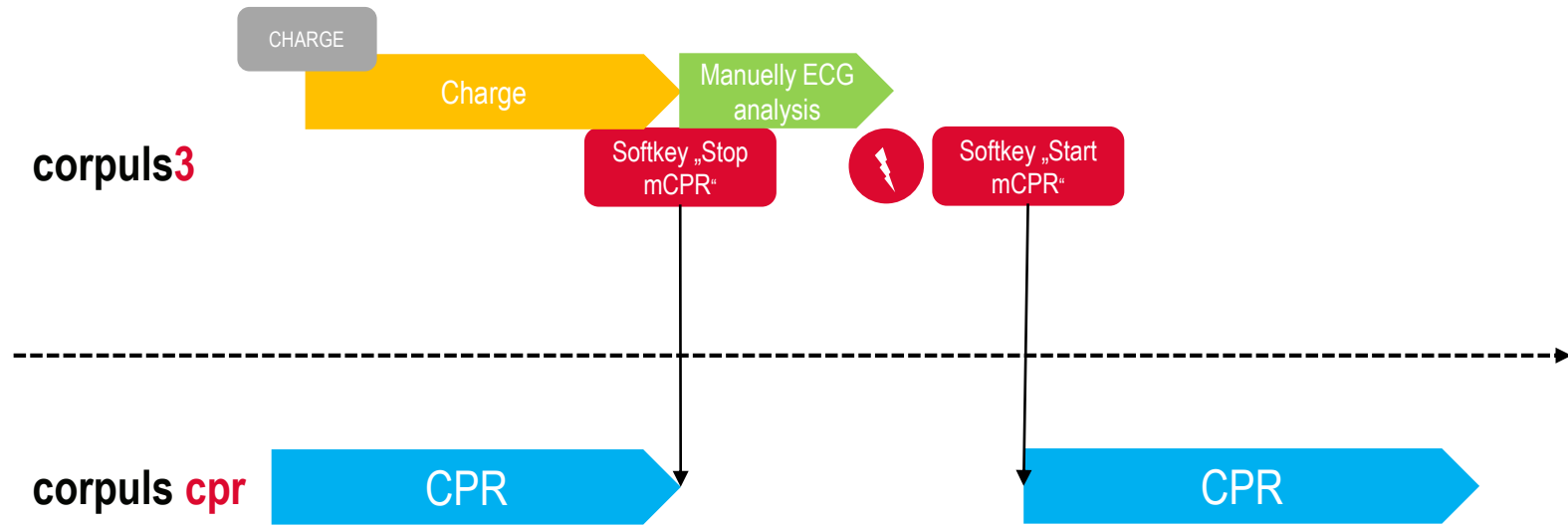
## Manueller Modus

- Um die HLW-Therapie am corpuls cpr zu unterbrechen, muss die Start/Stop-Taste oder den Softkey "Stop mCPR" am corpuls3 gedrückt werden
  - Der Herzrhythmus muss manuell analysiert werden
  - corpuls cpr Therapie startet durch Drücken der Start/Stop-Taste am corpuls cpr oder des Softkeys "Start mCPR" am corpuls3 wieder
  - Um den HV-Kondensator zu laden, die Taste CHARGE drücken
  - Zur Schockabgabe stoppt der corpuls cpr die Therapie, wenn die Schocktaste gedrückt gehalten wird
  - Nach Schockabgabe setzt der corpuls cpr die Therapie automatisch wieder fort
- !!! ACHTUNG: Eine Schockabgabe in eine laufende corpuls cpr Therapie ist nicht zulässig !!!**

# SYNCHRONISIERTE SCHOCKABGABE: MANUELLER MODUS (VARIANTE 1)



# SYNCHRONISIERTE SCHOCKABGABE: MANUELLER MODUS (VARIANTE 2)

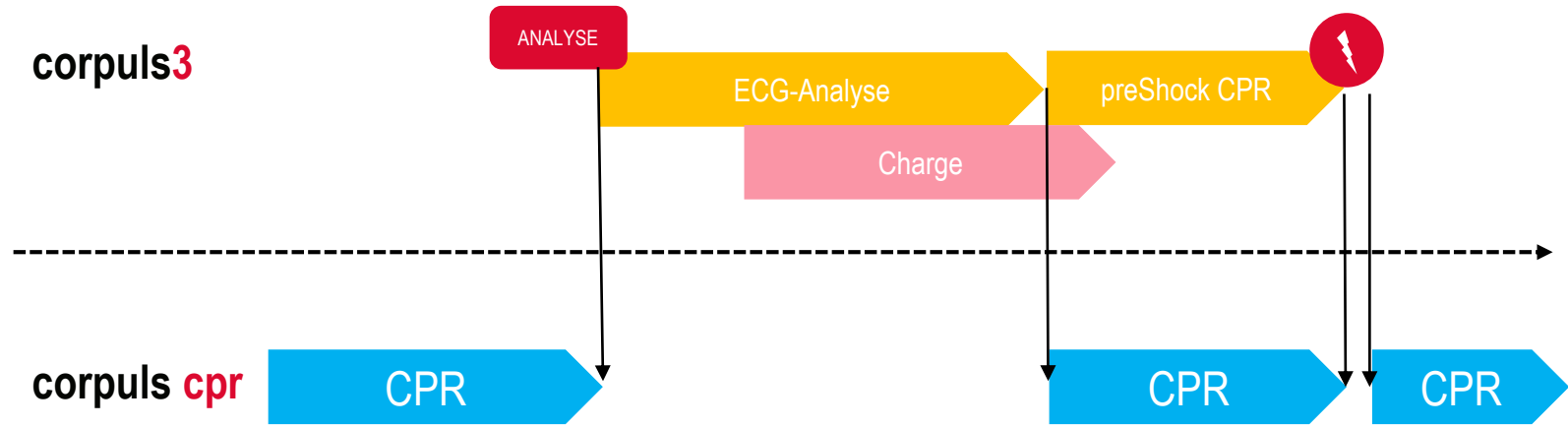


# SYNCHRONISIERTE SCHOCKABGABE

## AED-Modus

- Durch Drücken der Taste ANALYSE stoppt der corpuls cpr automatisch, um ein EKG ohne Artefakte zu analysieren
  - Nach der Analyse startet der corpuls cpr automatisch für die preShock CPR-Phase
  - Selbst wenn die preShock CPR-Funktion nicht aktiviert ist, beginnt der corpuls cpr mit der Therapie, um die Hands-off-Zeit niedrig zu halten
  - Zur Schockabgabe stoppt der corpuls cpr die Therapie, wenn die Schocktaste gedrückt gehalten wird
  - Nach Schockabgabe setzt der corpuls cpr die Therapie automatisch wieder fort
- !!! ACHTUNG:** Eine Schockabgabe in eine laufende corpuls cpr Therapie ist nicht zulässig !!!

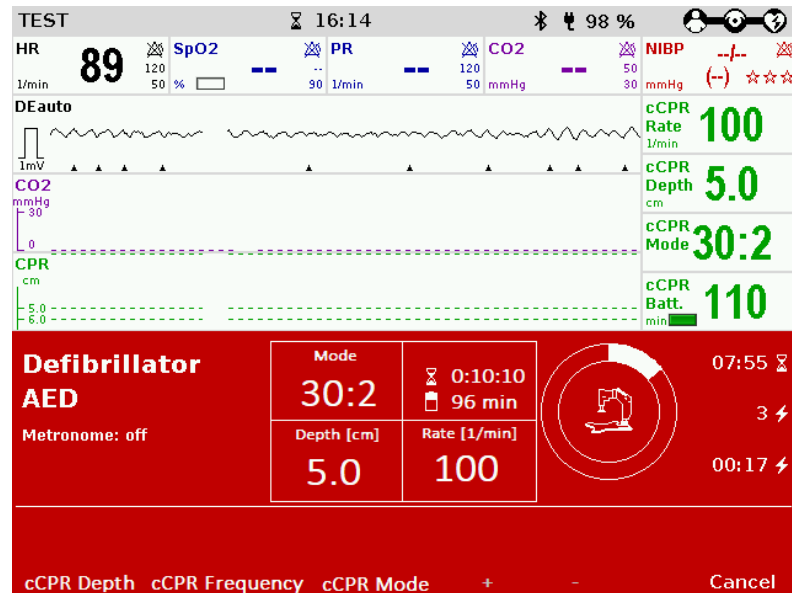
# SYNCHRONISED SHOCK RELEASE: AED-MODE



- Unterstützung durch AAMs
- Kombination mit Autostart Analyse möglich

# STEUERUNG DES CORPULS CPR IM DEFIBRILLATIONSMODUS CORPULS3

- Wenn eine Bluetooth-Verbindung zum corpuls cpr hergestellt wurde, wird der Softkey "Connect" durch "Set. mCPR" ersetzt
- Wird der Softkey "Set. mCPR" gedrückt öffnet sich das Menü zum Verstellen von corpuls cpr Therapieparameter
- Drucktiefe, Druckfrequenz und Modus können angewählt und anschließend durch die Softkeys "+/-" verstellt werden
- Das Menü schließt entweder nach 7 Sekunden automatisch oder durch drücken des Softkeys "Cancel"



\*Mockup



## STEUERUNG DES CORPULS CPR IM DEFIBRILLATIONSMODUS CORPULS3

- Mit dem corpuls3 ist eine Schnellverstellung der corpuls cpr Therapieparameter **nicht** möglich
- Die Drucktiefe kann zum Beispiel nicht von 4,0 cm direkt auf 6,0 cm verstellt werden
- Das Verhalten ähnelt dem Verstellen am corpuls cpr
- Drucktiefe kann pro Tastendruck um 0,1 cm verstellt werden
- Druckfrequenz kann pro Tastendruck um 1 Kompression/min verstellt werden
- Modus kann pro Tastendruck um einen Modus verstellt werden

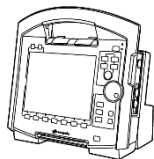
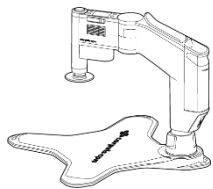
**!!!** Zusätzliche Info: Der Therapiewert ändert sich erst, wenn der corpuls3 eine Bluetooth-Antwort vom corpuls cpr erhält. **!!!**

## ÄNDERUNG BEZEICHNUNG FÜR DEN CORPULS CPR

- Alle Geräteabkürzung corpuls cpr (cCPR) werden in mCPR (mechanical CPR) umgeändert
  - cCPR rate → mCPR rate
  - cCPR depth → mCPR depth
  - cCPR mode → mCPR mode
  - cCPR batt. → mCPR batt.
- Diese Bezeichnungen wurden mit dem automatischen Verbindungsaufbau mit der Software REL-3.2.0 eingeführt

## NEUE BETREIBEREINSTELLUNGEN

- Aktivierung/Deaktivierung Funktion „Synchronisierte Schockabgabe“
  - Default: aktiviert
  - Merkmal 1: Bei deaktivierter Funktion verhalten sich beide Geräte als hätten sie keine Bluetooth-Verbindung
  - Merkmal 2: Softkey „Start/Stop mCPR“ ist steht nicht zur Verfügung
- Aktivierung/Deaktivierung Funktion "Verstellen von corpuls cpr Therapieparameter,,
  - Default: aktiviert
  - Merkmal: Bei deaktivierter Funktion ändert sich der Softkey „Connect“ nicht zu „Set. mCPR“
- Aktivierung/Deaktivierung Funktion „Schnell Auswahl“ für AED- und manuellen Modus
  - Default: aktiviert
  - Merkmal 1: Bei deaktivierter Funktion steht der Softkey „Connect“ nicht zur Verfügung. Eine Bluetooth-Verbindung muss über das Hauptmenü→Bluetooth hergestellt werden
  - Merkmal 2: Kann unabhängig von AED- und manueller Modus eingestellt werden



**THANK YOU FOR YOUR ATTENTION.**



**corpuls | GS Elektromedizinische Geräte  
G. Stemple GmbH**

Hauswiesenstrasse 26 | 86916 Kaufering | Germany

**Phone**

+49 8191 65722-0

**E-mail**

info@corpuls.com

**Web**

www.corpuls.world

